



Бюллетень 3
IV ежегодные «тренировочные старты»
«Крещенские морозы 2020»
Спринтерские дистанции (новая карта)

Все изменения показаны красным цветом

Место и Дата: г.Днепропетровск, парк Станиславкого (ж/м Приднепровск), **24.01.2021**

Судейский состав:

Главный судья – Курочкин Д.

Главный Секретарь – Заерко В.В.

Нач. Дистанции – Курочкин Д.

Зам. по дистанциям – Лаукерт А.

Заявки: Онлайн заявка на сайте <http://orienteering.dp.ua/> не позднее 22:00 **21.01.2021**

Ссылка на онлайн заявку :

<http://orientsumy.com.ua/index.php?event=3175>

Так же заявка по телефону – 067-135-41-70, и на почту **1354170dima@gmail.com**

Программа старта

9:00 – 10:40 – Приезд участников.

9:30 – 10:30 – Работа мандатной комиссии, выдача чипов.

ВНИМАНИЕ. В 10:40 стартовые взносы приниматься не будут, будет дана последняя информация и подготовка к старту в 10:45.

11:00 – Старт первых участников (раздельный старт по группам).

12:30 – Закрытие финиша.

13:10 – Награждение.

13:30 – Традиционные Крещенские купания (самостоятельно) в Днепре на пляже.

13:30 – Отъезд участников.

Отметка: i Button Sport.

Старт с 11:00 с интервалом 1 мин по стартовому протоколу.

Место старта (изменено): стадион «Авангард»

Место старта в интернете:

<https://www.google.com/maps/place/%D0%90%D0%B2%D0%B0%D0%BD%D0%B3%D0%B0%D1%80%D0%B4/@48.4007046,35.1294064,192m/data=!3m2!1e3!4b1!4m5!3m4!1s0x40dbfc142f268865:0xdf30b5a884dbe2f6!8m2!3d48.4007037!4d35.1299536>

Как добраться: Ехать своим, либо общественным транспортом до конечной остановки ж/м Приднепровск (ул. Космонавта Волкова), далее пешком по схеме 1.

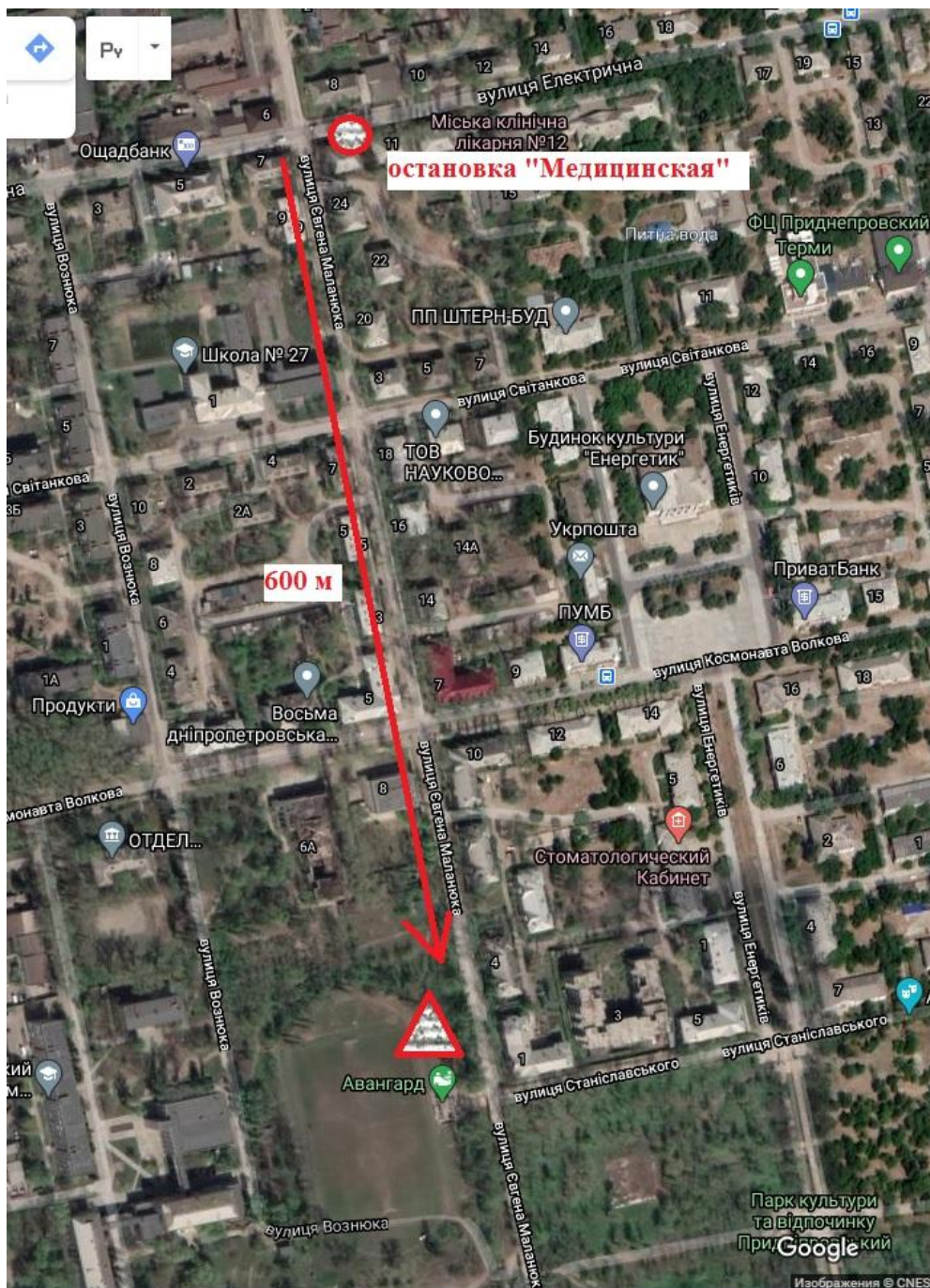
Автобус 18, 134, 35.

Электротранспортом – Троллейбус №6 до остановки «Медицинская», далее по схеме 2.

Схема 1



Схема 2



Награждение: Победители и призеры в своих группах будут награждены призами от партнеров:

Krapiva_TM - krapiva.com.ua

Параметры дистанций

Группа	Длина, м	Количество КП	Контрольное время, мин
A	3.100	17	75
B	2.200	14	75
C	1.500	10	75
D	1.000	6	75

(расстояние по линии)

Группы: М/В А, В, С, D

Победители определяются по наименьшему времени прохождения дистанции.

Контрольные пункты **уменьшенные 15x15 см** нейлоновые.

МАСШТАБ КАРТЫ – 1:4000

Сечение рельефа –2.0

Контрольное время – 75 мин

Карта напечатана на листах А4, плотная бумага. В случае плохой погоды будет герметезированна в файл.

Легенды в карте и отдельно.

Согласно постановления Кабинета Министров Украины «Про встановлення карантину та запровадження обмежувальних протиепідемічних заходів з метою запобігання поширенню на території України гострої респіраторної хвороби COVID-19, спричиненої коронавірусом SARS-CoV-2», во время проведения тренировки будут действовать ограничения:

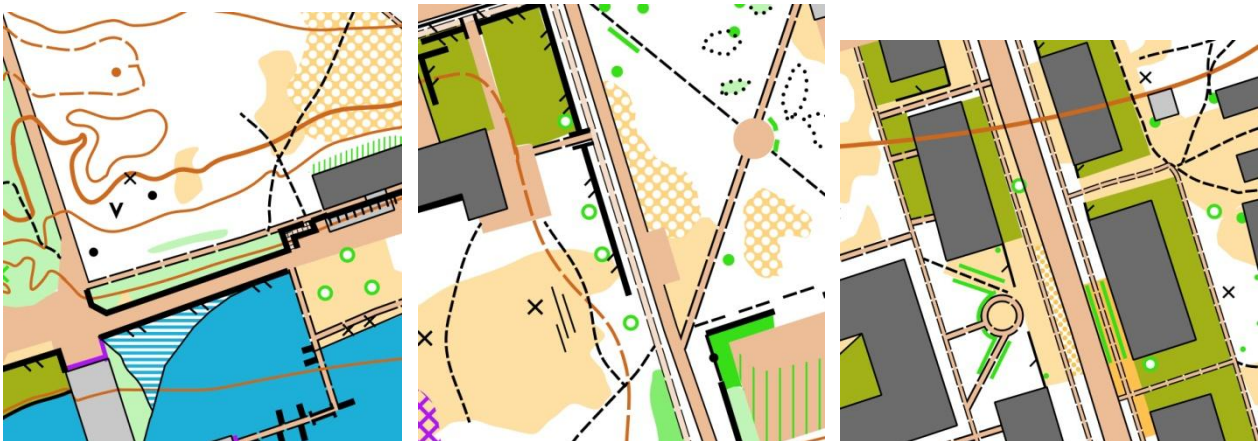
- На регистрации, арене старта / финиша, награждении участникам необходимо находиться в защитной маске, за исключением времени прохождения дистанции.

- Участники в зоне регистрации, старта / финиша должны соблюдать социальную дистанцию 1,5 м.

- На старте, финише можно воспользоваться санитайзерами. На финише после прохождения дистанции на считывании со сплитом можно получить медицинскую одноразовую маску.

Местность: Представляет собой бывший парк аттракционов ж/м Приднепровск, малоэтажную застройку 60-х годов. Дорожная сеть развита хорошо, есть проезжая часть на границе территории парка с малоинтенсивным движением. Местность в большей степени открытая, но присутствует небольшой заросший подлесок и кустарники.

Карта: Новая! Составлена: Курочкин Д. (сентябрь 2020). Карта выполнена под ISSOM 2017.



Взносы на проведение: Стартовый взнос для групп А, В, С – **40грн**, Группа D – **30грн**

Оплата стартовых взносов: Возможно (предпочтительнее) на карту банка до 22.01.2021.

При не приезде участника по уважительной причине стартовый взнос будет возвращен.

Реквизиты для оплаты:

Приват банк – **5168 7573 6818 9850**, получатель Курочкин Д.О.
Монобанк, А-Банк – **5375 2351 0286 2362**

После оплаты не обходимо написать уведомление об оплате на почту **1354170dima@gmail.com**, +38067 135 41 70 (Viber) с указанием следующей информации:

Фамилия, Имя, группа, сумма взноса (40 или 30).

Форма одежды закрытая. При наличии снега рекомендуется обувь с резиновыми шипами.

Погода:

Опасные места – бродячие собаки, малоинтенсивное движение автомобилей на территории жилой застройки. Будьте внимательны!

Не оставляйте за собой мусор!

Данное положение является официальным приглашением на старт!
Удачного Вам старта!

ДОП. ИНФОРМАЦИЯ

Просьба не создавать массовость на регистрации, построении и награждении.

