



## Бюллетень 2

### Многодневные соревнования «Ночь в июле»

**Организаторы:** Клуб спортивного ориентирования «Наш Клуб»

**Главный судья:** Курочкин Дмитрий т.067-135-41-70

**Дата и место проведения:** 26-29.07.2018 –с.Могилёв (Царичанский р-н)

**Центр соревнований:** На территории палаточного лагеря (берег р.Орель)

**Место положения лагеря:** В интернете -

<https://www.google.com/maps/place/48%C2%B052'08.9%22N+34%C2%B027'19.7%22E/@48.869146,34.4538719,557m/data=!3m2!1e3!4b1!4m6!3m5!1s0x0:0x0!7e2!8m2!3d48.8691455!4d34.4554681?hl=ru-RU>

**Заявка:** Предварительные заявки подаются через систему онлайн-заявок - <http://orientsumy.com.ua/index.php?event=1559>

Либо по почте [1354170dima@gmail.com](mailto:1354170dima@gmail.com), либо по телефону 067-135-41-70 до 20:00 **22.07.2018.**

Программа соревнований:

26.07.2018	Заезд участников. Полигон. Мандатная комиссия (до 20:00)
27.07.2018	11:00. Старт соревнований на средних дистанциях (с.Могилёв)
28.07.2018	11:00. Старт соревнований на длинных дистанциях (с.Китайгород – 4.5км до старта автотранспортом, 2км если пешком). 22:00. Старт соревнований на ночных дистанциях (район Центра соревнований).
29.07.2018	10:00. Старт соревнований на коротких дистанциях (с.Могилёв). Церемония награждения. Отъезд участников.

**Размещение:** Палаточный лагерь на берегу р.Орель, с.Могилёв, Царичанский р-н, Днепропетровская область (Центр соревнований). В лагере будет туалет. Пляж рядом. Наличие питьевой воды не предусмотрено (на дистанциях будет).

**Расписание автобусов:** Автобусы отправляются от станции Днепр-АВЦ (Курчатова, 10): [http://ticket.bus.com.ua/order/forming\\_bn?count=1&date\\_add=1&point\\_to=UA1225655100&point\\_from=UA1210100000&fn=round\\_search&p=1](http://ticket.bus.com.ua/order/forming_bn?count=1&date_add=1&point_to=UA1225655100&point_from=UA1210100000&fn=round_search&p=1)

Доезжать до с.Могилёв. За городом будет переезд через р.Орель, за ним выходить на АЗС-Автотранс. Далее по схеме (2км)

**Стартовый взнос:** Стартовый взнос для групп MW-14, 16, 18, 21А, 21Е, 40, 50 и М60: **120грн** за 4 старта или **35грн** за 1 старт, для групп MW-12,70 и W60: **80грн** за 4 старта или **25грн** за 1 старт. Аренда чипа для всех групп **25грн** за 4 дистанции.

**Отметка:** Отметка электронная **iButtonSport**. Призмы стандартные.

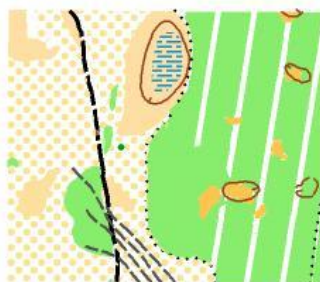
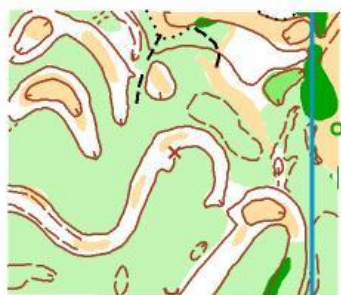
**Старт:** Старт по стартовому протоколу. Те, кто не подавали предварительной заявки, стартуют в конце или же при наличии «окна» в протоколе.

**Дистанции:** Средняя дистанция – с. Могилёв, лес - три ландшафта. (Старый сосновый лес с дюнным рельефом, лиственный пойменный лес, труднопроходимые смешанные посадки.)  
Рекомендуется закрытая форма одежды. Легенды в карте и отдельно. **Масштаб карты – 1:10000** для класса А, для остальных **Масштаб – 1:7500**.

Ночная дистанция – с. Могилёв. Обязательно иметь фонарь! Призмы оборудованы светоотражателями. **Масштаб карты – 1:5000**.

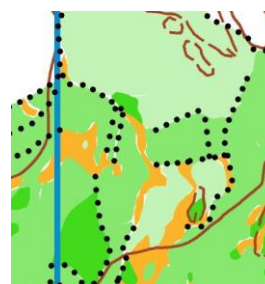
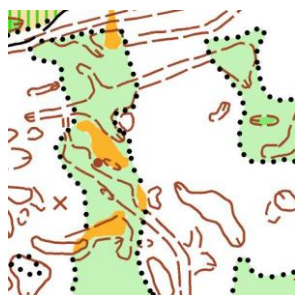
Короткая дистанция – с. Могилёв. Рекомендуется закрытая форма одежды. **Масштаб карты – 1:7500**.

Примеры карт



Длинная дистанция – с. Китайгород. Подъезд к старту по схеме. Легенды отдельно и в карте. Лес сосновый с подлесками труднопроходимого леса и леса средней проходимости, терновыми кустарниками плохой проходимости. Развита сетка лесных дорог. **Масштаб карты – 1:10000**. У групп класса дистанций А и В карта напечатана на двух сторонах листа (А4).

Примеры карт





## 2 день –Длинная Дистанция

Класс Дистанции	Длина, км	Количество КП
A	9.7	25
B	8.6	20
C	5.8	18
D	4.1	14
E	2.9	8

## 2 день – Ночная Дистанция

Класс Дистанции	Длина, км	Количество КП
A	3.2	15
B	2.5	14
C	2.4	11
D	1.8	9
E	1.4	6

## 3 день –Короткая Дистанция

Класс Дистанции	Длина, км	Количество КП
A	4.3	13
B	3.8	10
C	3.2	10
D	1.9	8
E	1.5	6

**Группы:** MW-12, 14, 16, 18, 21A, 21E, 40, 50, 60, 70

Дистанции делятся на 5 классов, ниже приведена таблица. Внимательно смотрите свой класс дистанции при выдаче карт на старте, берите свою карту!

КЛАСС ДИСТАНЦИИ	ГРУППЫ
A	M21E
B	M18, M40, W21E
C	M16, M50, W18, W40
D	M14, M60, W16, W50, M21A, W21A
E	M12, M70, W12, W60, W70

**Награждение:** Награждение будет проходить по **сумме очков**, набранных участником в своей группе за 4 старта, а также отдельно будет награждение по результатам **Ночных дистанций**. Победители и призеры групп награждаются грамотами, призами. Победители ночного старта награждаются ценными призами и грамотами.

Система распределения очков:

Очки начисляются в зависимости от числа участников **N** в конкретной группе. За первое место участник получает **N** очков. За второе **N-1** и так далее.

При малом количестве участников возможно объединение групп.

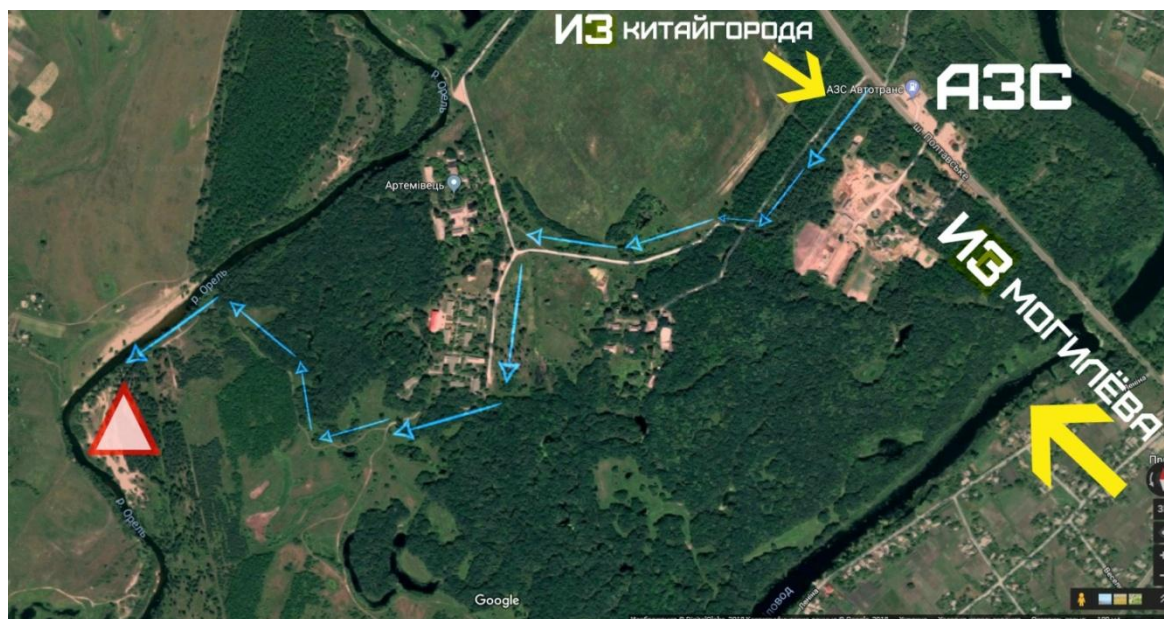


Схема подъезда к лагерю

