



**ЧЕМПІОНАТ УКРАЇНИ СЕРЕД ДОРΟΣЛИХ, ЮНІОРІВ ТА ЮНАКІВ,
КУБОК УКРАЇНИ (3-4 ЕТАПИ), КУБОК УКРАЇНИ ЗІ СПРИНТУ (3 ЕТАП),
ЧЕМПІОНАТ УКРАЇНИ СЕРЕД ВЕТЕРАНІВ З ОРІЄНТУВАННЯ БІГОМ**

БЮЛЛЕТЕНЬ №2



20-25.04.2016, місто Лубни, Полтавська область

**ЧЕМПІОНАТ УКРАЇНИ СЕРЕД ДОРΟΣЛИХ, ЮНІОРІВ ТА ЮНАКІВ,
КУБОК УКРАЇНИ (3-4 ЕТАПИ), КУБОК УКРАЇНИ ЗІ СПРИНТУ (3 ЕТАП),
ЧЕМПІОНАТ УКРАЇНИ СЕРЕД ВЕТЕРАНІВ З ОРІЄНТУВАННЯ БІГОМ
20-25.04.2016, м. Лубни, Полтавська обл.**

БЮЛЕТЕНЬ 2

Організатори: Міністерство України у справах сім'ї, молоді та спорту;
Федерація спортивного орієнтування України;
Управління у справах сім'ї, молоді та спорту Полтавської обл.;
Лубенський міський дитячо-юнацький клуб спортивного орієнтування і туризму «Валтекс»

Склад ГСК:

Головний суддя	- Семенюта Григорій	СНК	066 1638273
Головний секретар	- Куліш Василь	СНК	
Контролер:	- Кір'янов Віктор, м. Київ	СМК	066 2060048, 097 5410097
Заст.гол.судді по дистанціях	- Семенюта Сергій	суддя I кат.	
Журі:	- Постельняк Світлана, Сумська обл.		
	- Козачинський Дмитро, Черкаська обл.		
	- Даньков Сергій, Харківська обл.		

Контакти: Семенюта Григорій тел. 066 1638273

E-mail: Куліш Василь kulish_v@meta.ua

Веб-сторінка: <http://basa.at.ua/publ/1/2-1-0-70>

Он-лайн заявка: <http://orientsumy.com.ua/index.php?event=1086>

Місце проведення: м. Лубни та Лубенський район Полтавській обл.

Центр змагань: ЗОШ № 10 м. Лубни, вул. Генерала Ляскіна, 2 (див. схему розміщення у додатку).

Програма змагань

20 квітня. Середа

Заїзд учасників.

12:00 – 19:00 – мандатна комісія, центр змагань

13:00 – 17:00 – модельні змагання (300 м від центру змагань)

19:00 – нарада представників команд, центр змагань;

21 квітня. Четвер

08:45 – від'їзд замовленого транспорту до арени змагань на короткій дистанції (с. Калайдинці, ЗОШ);

09:30 – церемонія відкриття на арені змагань;

10:30 – початок змагань на короткій дистанції;

13:00 – останній термін подачі технічних заявок на естафети;

13:30 – 14:00 – від'їзд замовленого транспорту до м. Лубни;

22 квітня. П'ятниця

08:45 – від'їзд замовленого транспорту до арени змагань у 3-х етапних естафетах (с. Клепачі);

10:00 – початок змагань у 3-х етапних естафетах;

13:30 – 14:00 – від'їзд замовленого транспорту до м. Лубни;

18:00 – церемонія нагородження переможців та призерів на короткій дистанції та в 3-х етапних естафетах в кінотеатрі «Київська Русь», проспект Володимирський, 16).

23 квітня. Субота

08:45 – від'їзд замовленого транспорту до арени змагань на довгій дистанції (с.Мгар);

10:00 – початок змагань на довгій дистанції;

14:00 – нагородження переможців та призерів на довгій дистанції на арені змагань;

14:30 – 15:00 – від'їзд замовленого транспорту до м. Лубни;

24 квітня. Неділя

08:30 – 09:00 – *прибуття учасників на арену змагань спринту (Лубенська спеціалізована школа №6, вул. Монастирська, 36);*

09:30 – *початок змагань у спринті;*

09:40 – *закриття входу до «карантину» (Лубенський дошкільний навчальний заклад №17 «Золотий ключик» – 300 м від арени фінішу);*

12:30 – *нагородження переможців та призерів на спринтерській дистанції, закриття змагань (арена змагань);*

25 квітня. Понеділок

Роз'їзд учасників змагань.

Учасники

У змаганнях беруть участь збірні команди областей та м. Києва. Склад команди до 16 спортсменів.

Вікові групи в індивідуальних змаганнях:

Чемпіонат України (дорослі) – Ч/Ж 21Е, 21А.

Кубок України – Ч/Ж 21Е.

Чемпіонат України (юніори та юнаки) – Ч/Ж 12; 14; 16; 18; 20.

Чемпіонат України – Ч/Ж 35; 40; 45; 50; 55; 60; 65; 70; 75; 80.

Вікові групи в 3-етапних естафетах:

Чемпіонат України (дорослі) – Ч/Ж 21Е.

Чемпіонат України (юніори та юнаки) – Ч/Ж 12; 14; 16; 18; 20.

Чемпіонат України – Ч/Ж 110; 135; 160; 180 (сума віку трьох учасників).

Обмеження: в разі кількості заявлених учасників у віковій групі 3 і менше, учасники будуть об'єднані із суміжною групою згідно з вимогами чинних Правил змагань.

Система відмітки

Застосовується система електронної відмітки SportIdent. Обслуговуватимуться тільки фірмові чіпи SportIdent. Учасники, що мають власні чіпи, мають надати їхні номери під час онлайн-заявки, інші учасники матимуть змогу орендувати чіпи в Організатора. Вартість оренди – 30 грн. Учасники несуть матеріальну відповідальність у випадку втрати орендованої SI-чіпи у сумі, еквівалентної 35 Євро.

Стартові номери

Стартовий номер видається один на три дні індивідуальних змагань. Номер повинен бути закріплений на грудях учасника на 4 шпильки. Підвертати і складати номер забороняється. Для естафети номери будуть видаватися окремо. Всі номери підлягають здачі в секретаріат по закінченню змагань.

Можливості для тренувань

9-10 квітня 2016 буде проводиться чемпіонат Полтавській обл. в м.Лубни. Повну інформацію щодо участі у змаганнях можна отримати у Семенюти Григорія.

Заборонені райони

Місцевості в межах існуючих карт: «с.Калайденці» у редакції 2008 р.; «Клепачі» у редакції 1996 р.; «Мгар» у редакції 2006 р. Зразки карт наведені у додатку.

Визначення результатів

Особистий залік в індивідуальних змаганнях та командний залік у естафетах:

Результати у особистому заліку визначаються у кожному виді програми визначаються за меншим часом проходження дистанції від моменту старту до фінішу.

Результати у естафетах визначаються черговістю перетину фінішу останнім учасником команди у відповідній віковій групі.

Загальнокомандний залік

Результати у загальнокомандному заліку за кращою сумою очок.

У залік команді зараховуються не більше, ніж 12 кращих особистих результатів учасників індивідуальних змагань та 4 кращих результатів естафетних команд у всіх вікових групах.

Очки нараховуються:

На короткій, довгій дистанціях та у спринті: для груп Ч/Ж 21Е:

Місце	1	2	3	4	5	6	7	8	...	30	...	40	Кожне наступне місце
Очки	45	42	40	38	36	35	34	33	...	11	...	1	1

для груп Ч/Ж 16, 18, 20:

Місце	1	2	3	4	5	6	7	8	...	20	...	30	Кожне наступне місце
Очки	35	32	30	28	26	25	24	23		11		1	1

для решти груп:

Місце	1	2	3	4	5	6	7	8	...	10	...	20	Кожне наступне місце
Очки	25	22	20	18	16	15	14	13		11		1	1

В естафеті: для груп Ч/Ж21Е:

Місце	1	2	3	4	5	6	7	8	9	10	11	12	13
Очки	126	111	99	90	81	72	63	54	45	36	27	18	9

для груп Ч/Ж 16, 18, 20

Місце	1	2	3	4	5	6	7	8	9	10
Очки	96	81	69	60	51	42	33	24	15	6

для решти груп:

Місце	1	2	3	4	5	6	7
Очки	66	51	39	30	21	12	3

Заявки

Попередні іменні заявки слід зробити не пізніше 13 квітня 2016 на сторінці:

<http://orientsumy.com.ua/index.php?event=1086>

Всі учасники змагань повинні мати страховий поліс.

Заявочні внески за 4 дні змагань

Вікова група	Повний пільговий внесок (для членів ФСОУ)	Повний внесок не членів ФСОУ
Ч/Ж до 2003 р.н.	84	-
Ч.Ж 2002 р.н., 1946 р.н. та старші	112	160
Ч/Ж 2001 -1998 р.н., Ч 1956 - 1947 р.н., Ж 1961 - 1947 р.н., інваліди	140	200
Ч 1997 - 1957 р.н.тЖ 1997 - 1962 р.н.	196	280

Розміщення та харчування

1. Гуртожиток структурного підрозділу «Лубенський центр професійної освіти» філія «Південна залізниця». Вартість – **58 грн.** з особи на добу. Кількість місць – **130**. Можна користуватись кухнею.

2. Гуртожиток Лубенського лісотехнічного коледжу – **30 грн.** з особи на добу. Кількість місць обмежена. Можна користуватись кухнею.

3. Гуртожиток Лубенського фінансово-економічного коледжу – **50 грн.** з особи на добу. Кількість місць обмежена. Можна користуватись кухнею.

4. Готель «Лубни» – від **90 грн.** з особи на добу. Кількість місць **130**.

5. Хостел в с. Засулля, **100 грн.** з особи на добу. Кількість місць **20**.

6. Міні готель, **50 грн.** з особи на добу. Кількість місць обмежена.

Заявки слід подати до 15.04.2016 Семенюті Григорію.

Транспорт під час змагань

До всіх арен є можливість дібратися замовленим транспортом.

Вартість проїзду у замовленому транспорті 42 грн. Заявки слід подати до 15.04.2016 Семенюті Григорію. Оплата – під час мандатної комісії.

До всіх арен є можливість добратися власним автотранспортом. Слід користуватися схемою розташування арен, наведеною у додатку. На останніх ділянках маршрутів додатково будуть встановлені покажчики напрямку руху.

Пункти харчування

Всі дні на фініші передбачений пункт харчування. На довгій дистанції передбачені 3 пункти харчування в лісі. Точне положення пункту харчування на місцевості відповідає положенню геометричного центру його знака на карті. В якості харчування буде запропонована чиста вода.

Туалети

Туалети передбачені на аренах короткої дистанції, естафети та спринту. На довгій дистанції для цієї мети передбачені ділянки лісу (див. «Схеми арен» по днях у додатку).

Процедура фінішу

Учасники повинні слідувати розміченим коридором від останнього КП до фінішу. На лінії фінішу встановлюються SI-станції з призмами. Час фінішу учасник фіксує самостійно відміткою чіпом в фінішній SI-станції.

Після відмітки на фініші учасник проходить через фінішну зону, в якій:

- проходить процедуру зчитування чіпа;
- отримує папірець з результатом;
- здає власну карту в пакет з назвою команди (території). Після закриття старту представники команд зможуть забрати карти, а учасники що фінішують, вже не здають їх.

Нагородження

Учасники, які посіли I-III місця у вікових групах у кожен день змагань (коротка довга дистанції, спринт), нагороджуються дипломами та медалями відповідних ступенів. Переможці та призери в естафеті (крім ветеранів) нагороджуються дипломами та медалями. Ветерани в естафеті нагороджуються тільки дипломами.

Місцевість

Коротка та довга дистанції, естафети – ерозійний рельєф балкового типу, максимальний перепад висот 70 м. Зустрічаються локальні вимоїни з непереборними схилами. Ліс листяний, місцями з підліском. Правильна система просік, Сітка доріг та стежок середньої щільності. Ґрунт глинястий.

Спринт – міська забудова, що складається багатопверхових будинків та приватного сектору. Рельєф ерозійний, Ґрунт глинястий. Наявність твердого покриття уздовж можливих шляхів руху становить 70-80%.

Карти

Коротка дистанція та естафета - М 1:10000, Н 5 м, УЗ ФСОУ-2001, ревізія 2016 рік. Автор: Сергій Усенко.

Естафета - М 1:10000, Н 5 м, УЗ ФСОУ-2001, ревізія 2016 рік. Автор: Михайло Пугач.

Довга дистанція - для вікових груп ЧЖ18; 20; 21Е; 35 - М 1:15000, Н 5 м, УЗ ФСОУ-2001,

Для решти вікових груп - М 1:10000, ревізія 2016 рік. Автор: Михайло Пугач.

Спринт - М 1:5000, Н 2,5 м, УЗ ФСОУ ISSOM-2007, польові роботи 2016 рік. Автор: Віктор Кір'янов.

Дистанції

21.04 *Коротка дистанція*. Контрольний час – 2 год. Старт виносний – на відстані 1 км від арени. Розмітки на старт немає. Учасникам видається розминкова карта зі шляхом руху на старт.

Параметри короткої дистанції:

Групи	Ж12	Ж14	Ж16	Ж18	Ж20	Ж21А	Ж21Е	Ж35-40	Ж45-50	Ж55-60	Ж65-80
Довжина, км	1,8	2,1	2,5	4,1	4,1	3,2	4,1	2,5	3,2	25	2,3

Кількість КП	8	9	11	15	15	13	15	11	13	11	10
Набір висоти, м	35	55	110	130	130	120	130	110	120	90	80
Групи	Ч12	Ч14	Ч16	Ч18	Ч20	Ч21А	Ч21Е	Ч35-40	Ч45-50	Ч55-60	Ч65-80
Довжина, км	1,8	2,3	3,1	4,6	4,6	3,7	4,6	3,7	3,1	2,9	2,8
Кількість КП	8	9	13	16	16	12	16	12	13	13	11
Набір висоти, м	35	70	100	150	150	130	150	130	100	90	90

22.04 3-х етапна естафета. Контрольний час – 4 год. Параметри естафети:

Групи	Ж12	Ж14	Ж16	Ж18	Ж20	Ж21Е	Ж110	Ж135	Ж160	Ж180
Довжина, км	1,9	3,0	3,2	4,4	5,1	5,5	4,9	5,1	3,6	2,8
Кількість КП (на етапі)	9	10	11	14	13	16	12	13	9	9
Набір висоти, м	30	75	95	140	170	200	170	170	125	80
Відео-КП	1	1	1	1	1	1	1	1	-	-
Групи	Ч12	Ч14	Ч16	Ч18	Ч20	Ч21Е	Ч110	Ч135	Ч160	Ч180
Довжина, км	1,9	3,2	4,4	5,1	5,5	6,9	5,7	4,9	4,4	3,6
Кількість КП (на етапі)	9	11	14	13	16	15	16	12	14	9
Набір висоти, м	30	95	140	170	200	220	200	170	140	125
Відео-КП	1	1	1	1	1	1	1	1	1	-

23.04 Довга дистанція. Контрольний час – 3 год. До старту 500 м розміченим шляхом. Параметри довгої дистанції:

Групи	Ж12	Ж14	Ж16	Ж18	Ж20	Ж21А	Ж21Е	Ж35	Ж40-45	Ж50-55	Ж60-65	Ж65-80
Довжина, км	2,5	3,4	6,3	10,2	10,2	6,3	11,4	10,2	7,0	5,9	4,8	3,6
Кількість КП	6	8	12	15	15	12	15	15	14	11	12	8
Набір висоти, м	50	90	130	280	280	130	340	280	160	160	150	120
Пункти живлення	-	-	1	3	3	1	2	3	1	1	1	-
Групи	Ч12	Ч14	Ч16	Ч18	Ч20	Ч21А	Ч21Е	Ч35	Ч40-45	Ч50-55	Ч60-65	Ч75-80
Довжина, км	2,9	4,4	8,7	11,4	11,4	8,7	16,4	11,4	7,8	8,7	5,9	4,8
Кількість КП	7	8	16	15	15	16	26	15	14	16	11	12
Набір висоти, м	50	90	240	340	340	240	400	340	210	240	160	150
Пункти живлення	-	-	1	2	2	1	3	2	1	1	1	1

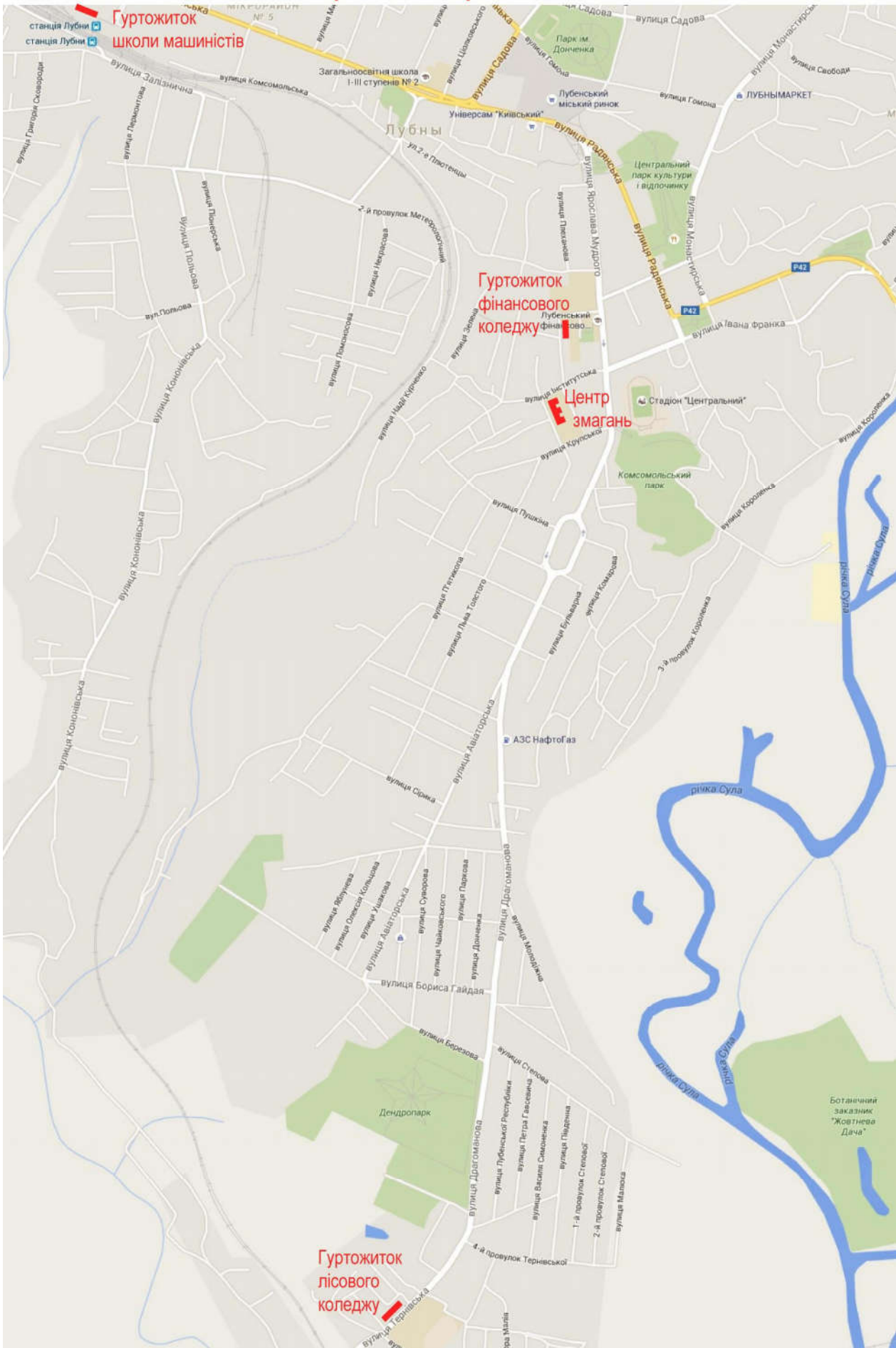
24.04 Спринт. Контрольний час – 50 хв. Передбачений карантин на відстані 300 м від арени. Параметри дистанції спринту:

Групи	Ж12	Ж14	Ж16	Ж18	Ж20	Ж21А	Ж21Е	Ж35	Ж40-45	Ж50-55	Ж60-70	Ж75-80
-------	------------	------------	------------	------------	------------	-------------	-------------	------------	---------------	---------------	---------------	---------------

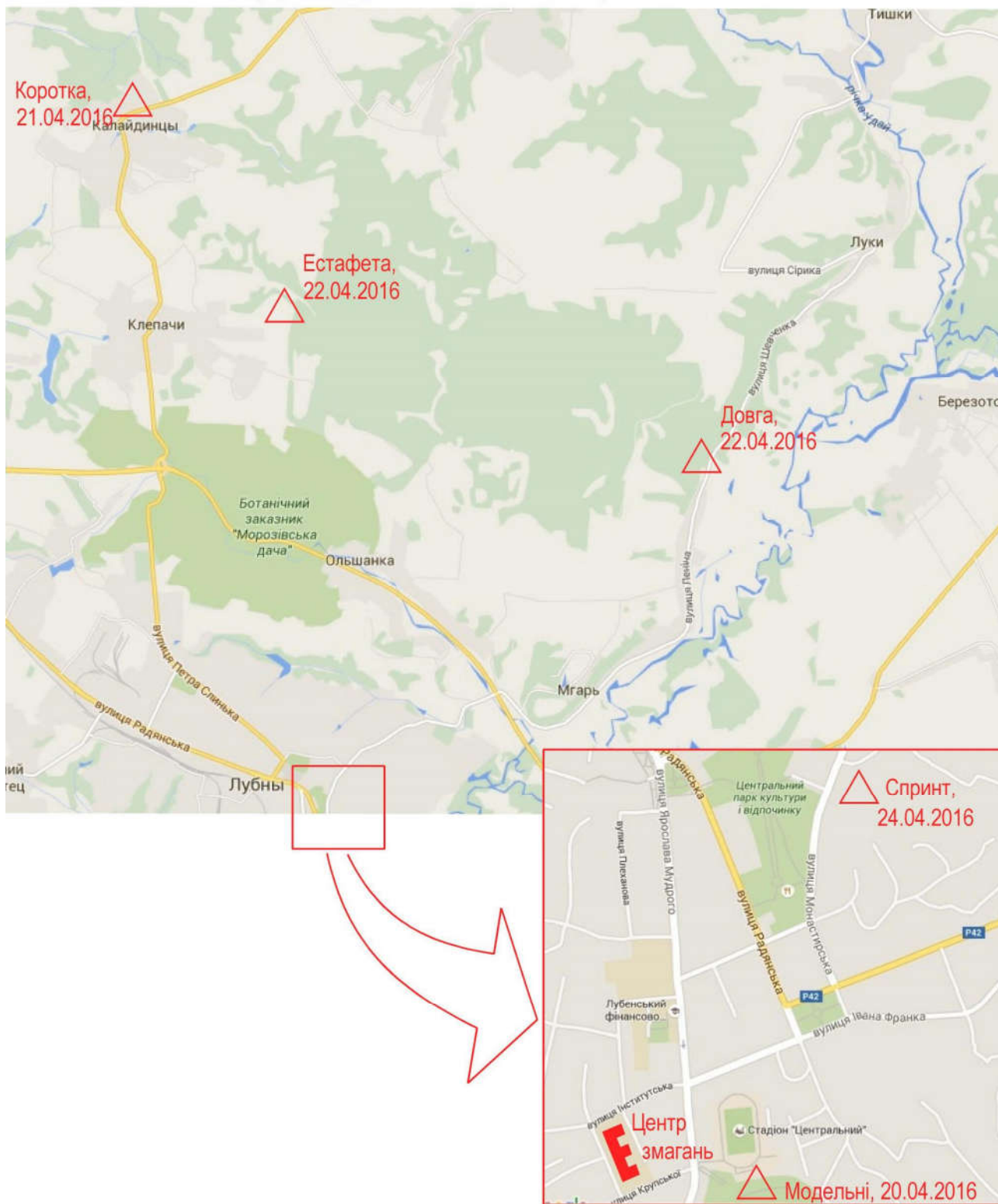
Довжина, км	1,2	1,7	1,6	2,4	2,4	1,6	2,4	2,2	1,8	1,7	1,7	1,6
Оптимальний шлях, км	1,4	2,1	2,5	3,6	3,6	2,5	3,6	3,5	2,8	3,0	2,9	2,6
Кількість КП	6	7	10	11	11	10	11	10	8	9	10	10
Набір висоти, м	35	55	40	45	45	40	45	45	75	15	20	5
Відео-КП	-	-	-	1	1	-	1	1	-	-	-	-
Групи	Ч12	Ч14	Ч16	Ч18	Ч20	Ч21А	Ч21Е	Ч35	Ч40-45	Ч50-55	Ч60-65	Ч70-80
Довжина, км	1,2	1,8	2,1	3,1	3,1	2,1	3,1	2,4	2,2	1,8	1,7	1,7
Оптимальний шлях, км	1,4	2,5	3,1	4,8	4,8	3,1	4,8	3,6	3,5	2,8	3,0	2,9
Кількість КП	6	8	9	13	13	9	13	11	10	8	9	10
Набір висоти, м	35	45	50	90	90	50	90	45	45	75	15	20
Відео-КП	-	-	1	1	1	1	1	1	1	-	-	-



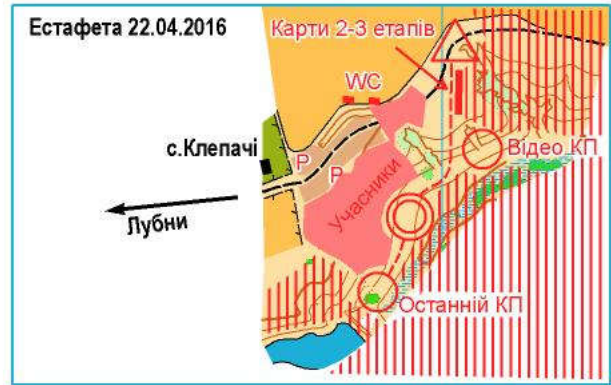
СХЕМА МІСЦЬ РОЗМІЩЕННЯ



РОЗТАШУВАННЯ АРЕН ЗМАГАНЬ



СХЕМИ АРЕН



УМОВНІ ЗНАКИ

	Зона розміщення учасників
	Зона змагань
	Зона паркування власного транспорту
	Зона карантину
	Напрямок руху на старт

