



**Відкритий кубок Дніпропетровської області
«КУБОК ДНІПРА»
26-27.10.2013**

БЮЛЕТЕНЬ 2

ОРГАНІЗАТОРИ

Управління з питань фізичної культури та спорту Дніпропетровської облдержадміністрації
Федерація спортивного орієнтування Дніпропетровської області
СК «Наш Клуб»
Студія спортивного дизайну «Fartlex.com» / Kovalen.com
ТОВ "DREAM MAKERS"

ТЕРМІН ТА МІСЦЕ ПРОВЕДЕННЯ ЗМАГАНЬ

26-27 жовтня 2013 р.
Дніпропетровська область, с. Всесвятське, с. Василівка

ГСК

Головний суддя	Ласкаржевський Владислав
Головний секретар	Карпенко Сергій
Начальники дистанцій	Балабанов Павло (довга) Ласкаржевський Владислав (середня, нічний спринт)

ПРОГРАМА ЗМАГАНЬ

26.10.2013	с. Василівка, Довга дистанція; с. Всесвятське, Нічний супер-спринт
8.00	– відправлення транспорту до арени змагань (див. розділ Транспорт)
9.00 - 10.00	– мандатна комісія
10.30	– відкриття змагань
11.00	– довга дистанція, старт груп Ч/Ж 21Е (загальний старт)
11.15	– довга дистанція, початок старту інших груп
16.00	– відправлення транспорту до місця розміщення (див. розділ Транспорт)
19.00	– нічний супер-спринт, початок старту (додатковий старт, окремий залік)
27.10.2013	с. Всесвятське, Середня дистанція
11.00	– початок старту
14.00	– нагородження, закриття змагань
15.00	– відправлення транспорту до м. Дніпропетровськ (див. розділ Транспорт)

УЧАСНИКИ ЗМАГАНЬ

Групи кубка області: Ч/Ж 12, 14, 16, 18, 20, 21Е, 21А, 35, 40, 45, 50, 55, 60, 65, 70

Відкриті групи, які не йдуть в залік кубка області: Open А, Open В, Open С.

Групи нічного супер-спринта: Ч/Ж А (вікові групи 18-35), В (вікові групи 40-50), С (вікові групи 55-70).

Вікове обмеження для участі в нічному супер-спринті – 18 років. Спринт не йде до заліку Кубка Дніпра.

У разі заявки у групу менше 5 спортсменів, головний суддя повинен об'єднати вікові групи.

Спортсмени з інших областей приймають участь у змаганнях на загальних умовах.

Спортсмени самі несуть відповідальність за своє життя та безпеку, мають мати відповідну медичну страховку.

ЗАЯВКИ

Попередні іменні заявки на участь у змаганнях повинні бути надані організаторам змагань не пізніше 23.10.2013р. через систему он-лайн заявки <http://orient.z52.ru/index.php?event=651> , або за електронною адресою sergiika@rambler.ru

Учасники, що не заявили своєчасно, мають можливість прийняти участь у змаганнях по групах Open.

ФІНАНСУВАННЯ

Витрати, пов'язані з відрядженням команд (проїзд в обох напрямках, добові в дорозі, харчування розміщення, збереження заробітної плати), а також з оплатою спортивних карт та оренди електронної відмітки – за рахунок організацій, що відряджають.

Оплата стартового внеску за всі види змагань вноситься під час проходження мандатної комісії.

Стартові внески:

Довга та середня дистанції, залік Кубка Дніпра:

Для груп Ч/Ж 21Е, 21А, 35, 40, 45, 50, 55 та Open – 50грн. за 2 дні змагань, інші групи – 30грн. за 2 дні змагань.

Нічний супер-спринт: Для груп Ч/Ж А, В, С – 10грн.

Оренда чипа електронної відмітки SportIdent:

Ч/Ж 21Е, 21А, 35, 40, 45, 50, 55, 60, 65, 70 та Open – 10 грн. за день змагань, інші групи – 5 грн. за день змагань.

Представники учасників, що заявлені але не доїхали на змагання, мають компенсувати вартість виготовлення карт – 5грн за кожен вид змагань.

НАГОРОДЖЕННЯ

Результати визначаються за сумою 2х днів змагань (довга та середня дистанції). Очки нараховуються згідно формули підрахунку очок.

Переможці та призери змагань по всіх групах нагороджуються грамотами.

Переможці та призери змагань Кубка Дніпра по групах ЧЖ 12-16, та нічного супер-спринту по групах Ч/Ж А, В, С нагороджуються м'якими іграшками від спонсора ТОВ "DREAM MAKERS".

Переможці по всіх групах та призери по групах ЧЖ21Е нагороджуються грошовими призами.

Призовий фонд складає 3000грн.

СХЕМА РАЙОНІВ ЗМАГАНЬ ТА ПІД'ЇЗДУ

Перехід [до схеми в картах Google Maps](#).

ТРАНСПОРТ ТА РОЗМІЩЕННЯ

Під'їзд до арен змагань власним транспортом згідно схеми.

Для бажаючих є можливість замовити трансфер:

- з м. Дніпропетровськ (Слав'янський ринок, район ж/д та авто вокзалів) до арени першого дня змагань,
- з арени першого дня до місця розміщення та району змагань другого дня,
- з арени другого дня змагань до м. Дніпропетровськ (Слав'янський ринок, район ж/д та авто вокзалів).

Кількість місць обмежена, місця резервуються по надходженню заявок. Вартість трансферу складає 50грн з людини.

Опції розміщення учасників змагань:

- База відпочинку «Сосновий Бор» на березі р. Самара в районі змагань другого дня та нічного супер-спринта (див. схему районів змагань). Цегляні та дерев'яні будиночки, ліжка з постільною білизною. Обов'язково мати власні спальні мішки. Приготування їжі можливо з використанням власних газових балонів або електроплит. Кількість місць обмежена, місця резервуються по надходженню заявок.

Вартість розміщення складає 50грн з людини за добу.

- Школа в с. Василівка, район першого дня змагань. Розміщення на підлозі спортивного залу з опаленням, зі своїми килимками та спальними мішками. Приготування їжі можливо з використанням власних газових балонів або електроплит. Вартість – 10грн за добу.

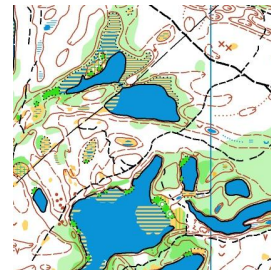
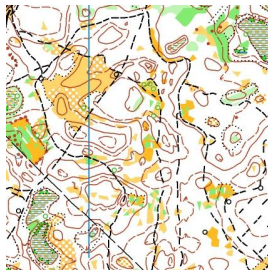
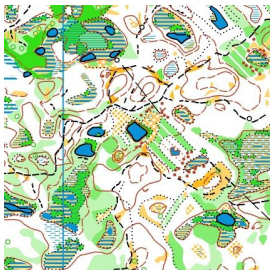
МІСЦЕВІСТЬ ТА КАРТИ ЗМАГАНЬ

Довга дистанція.

Дніпропетровська область, с. Василівка. Масштаб карти 1:15 000 для груп Ч/Ж 20, 21Е, 35 та 1:10 000 для всіх інших груп, перетин 2,5м. Формат карти – А4.

Польові роботи: Лаукерт А. 2010р. (корегування); Бортнік В. - 2004р. (основа).

Сосновий та листяний ліс, від доброї до поганої прохідності, переважно нерозвинуті форми мікрорельєфу та системи болот. Рекомендована форма одягу – закрита.

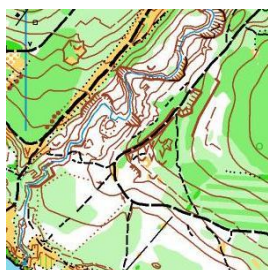
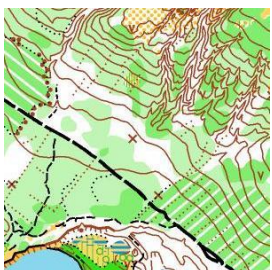


Середня дистанція, Нічний супер-спринт.

Дніпропетровська область, с. Всесвятське. Масштаб карти 1:10 000, перетин 5м. Формат карти – А4/А5.

Польові роботи – Лаукерт А. 2010р. (корегування); Бортнік В. - 2004р. (основа).

Листяний та сосновий ліс від доброї до поганої прохідності. Рельєф балочного типу. Яри – закриті. На відкритих місцях можлива висока трава. Рекомендована форма одягу – закрита.



ЗАБОРОНЕНІ РАЙОНИ

Лісові масиви біля с.Всесвятське та с.Василівка - див. схему районів змагань. Райони змагань закриті з 01 вересня 2013р.

ПАРАМЕТРИ ДИСТАНЦІЙ

Попередні параметри дистанцій, можливі уточнення.

Група	Довга			Середня		
	Довжина, Км	КП	Очікуємий час переможця, хв	Довжина, км	КП	Очікуємий час переможця, хв
Ч12	2,9	7		1,5	5	
Ч14	3,9	8		2,0	6	
Ч16	6,5	12		4,3	10	
Ч18	10,2	18		4,7	12	
Ч20	12,2	20		5,5	14	
Ч21Е	15,4	24	90	5,5	14	40
Ч21А	6,5	12		4,7	12	
Ч35	12,2	20		5,0	12	
Ч40	10,2	18		4,7	12	
Ч45	8,7	16		4,3	10	
Ч50	6,5	12		4,3	10	
Ч55	6,5	12		3,2	9	
Ч60	5,2	10		3,2	9	
Ч65	4,5	9		2,2	8	
Ч70	4,5	9		2,2	8	
Ж12	2,5	7		1,5	5	
Ж14	2,9	7		2,0	6	
Ж16	3,9	8		3,2	9	
Ж18	5,2	10		4,2	10	
Ж20	6,5	12		5,0	12	
Ж21Е	12,2	20	90	5,0	12	40
Ж21А	5,2	10		4,2	10	
Ж35	8,7	16		4,2	10	
Ж40	6,5	12		4,2	10	
Ж45	5,2	10		3,2	9	
Ж50	5,2	12		3,2	9	
Ж55	4,5	9		3,0	8	
Ж60	4,5	9		3,0	8	
Ж65	3,9	8		2,0	8	
Ж70	3,9	8		2,0	8	
Open А	10,2	18		4,7	12	
Open В	6,5	12		3,2	9	
Open С	3,9	8		2,2	8	

Нічний супер-спринт. Для всіх груп: 1000м, 5кп.

В перший день змагань на довгій дистанції для груп Ч/Ж 21Е старт загальний.

Для груп з пробіганням через арену передбачена вода на оглядовому КП. Для всіх груп передбачена вода на фініші.